



# LITHIUM EISEN PHOSPHAT BATTERIE

### Elektrische Spezifikationen

Nennspannung	12,8 V
Nennkapazität	80 Ah
Kapazität @ 25A	192 min
Nennenergie	1024 Wh
Innenwiderstand	30 mΩ
Effizienz	99%
Selbstentladung	<3% pro Monat
Maximale Blocks in Reihe	4

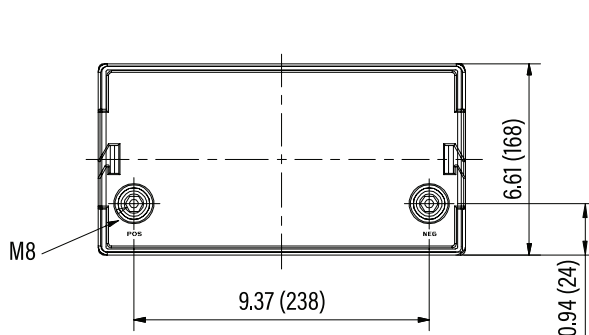
### Entlade Spezifikationen

max. konst. Entladestrom	80 A
Spitzen Entladestrom	160 A (7,5 s ±2,5 s)
PCM Abschaltstrom	280 A (±50 A)
Empf. Abschaltspannung	11 V
PCM Abschaltspannung	8 V
Wiedereinschaltspannung	9,2 V
Kurzschluss-Schutz	200-600 μs

### Temperatur Spezifikationen

Entlade Temperatur	-20 bis 60 °C
Lade Temperatur	0 bis 55 °C
Lager Temperatur	-20 bis 60 °C
PCM Abschaltung bei	80 °C

### Abmessungen



### Mechanische Spezifikationen

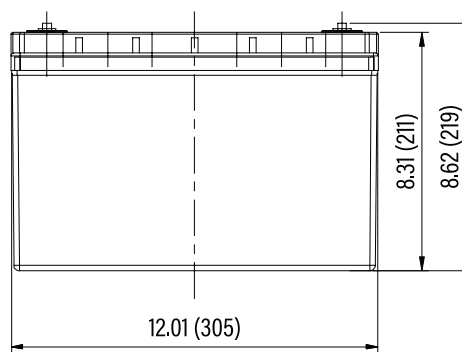
Abmessungen (L x B x H)	12 x 6,6 x 8,6" 305 x 168 x 219 mm
Gewicht	11,3 kg
Poltyp	M8 Schraubpol
Drehmoment Polschraube	9 - 11 Nm
Gehäusematerial	ABS Kunststoff
Schutzklasse	IP56
Zellen-typ und -chemie	zylind. - LiFePO <sub>4</sub>

### Lade Spezifikationen

empfohlener Ladestrom	40 A
maximaler Ladestrom	80 A
PCM Abschaltstrom	280 A (±50 A)
empfohlene Ladespannung	14,2 V - 14,6 V
PCM Abschaltspannung	15,6 V
Reaktivierungsspannung	15,2 V
Balancing Spannung	14,4 V

### Konformitäts Spezifikationen

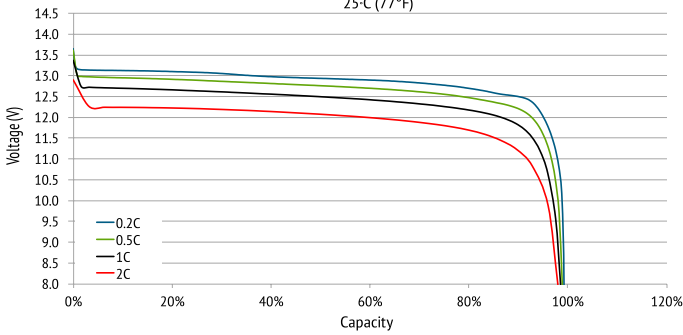
Zertifikate	CE (Batterie) UN38.3 (Batterie) UL1642 & IEC62133
Gefahrgut Klassifizierung	UN 3480, Klasse 9



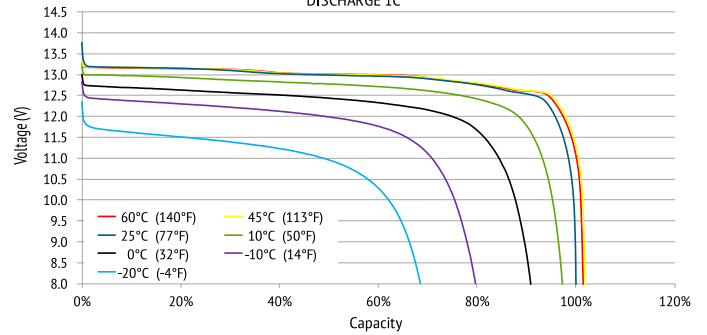


### PERFORMANCE CHARACTERISTICS

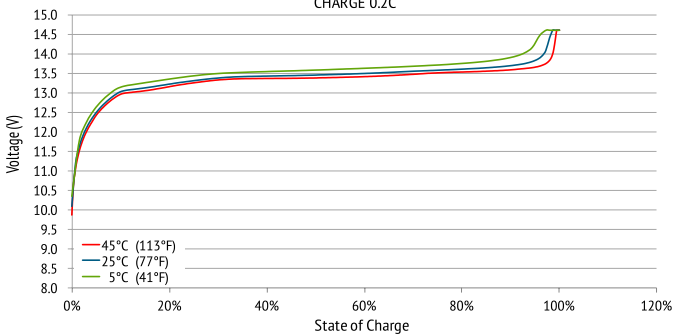
DISCHARGE VOLTAGE CHARACTERISTICS at VARIOUS RATES  
25°C (77°F)



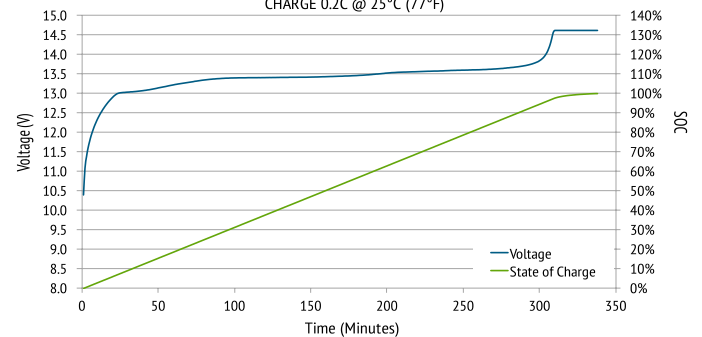
DISCHARGE VOLTAGE CHARACTERISTICS at VARIOUS TEMPERATURES  
DISCHARGE 1C



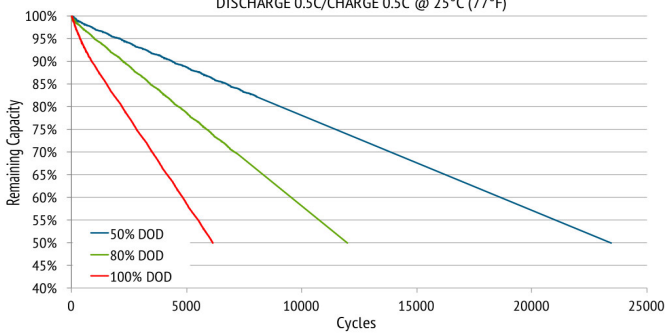
CHARGE VOLTAGE CHARACTERISTICS at VARIOUS TEMPERATURES  
CHARGE 0.2C



CHARGE VOLTAGE and STATE OF CHARGE (SOC)  
CHARGE 0.2C @ 25°C (77°F)



CYCLE LIFE vs. DEPTH OF DISCHARGE (DOD)  
DISCHARGE 0.5C/CHARGE 0.5C @ 25°C (77°F)



CAPACITY of RELiON LiFePO4 vs. LEAD ACID  
at VARIOUS RATES OF DISCHARGE

